

L'offerta di API SERVIZI SRL

PROGETTAZIONE DEL PIANO
FORMATIVO INDUSTRIA 4.0 e
aiuto nel reperire i docenti
qualificati e adeguati al progetto
da sviluppare, se esterni.

DOSSIER TECNICO

Per poter rendicontare le spese
relative al personale dipendente
impegnato nella formazione è
necessario predisporre tutta una
serie di informazioni
riepilogative, documenti contabili
e amministrativi, registri,
attestati, etc.. Il servizio si
occupa di preparare tutta la
documentazione necessaria, con
la predisposizione di uno
specifico "Dossier tecnico", che
consenta di calcolare il beneficio
previsto.

CERTIFICAZIONE DA PARTE DI UN REVISORE LEGALE

Supporto per la certificazione
delle spese da parte di un
revisore legale.

Per info scrivi a:

formazioneindustria4.0@apimpresa.it

Richiesta informazioni/ preventivo

Le Aziende interessate ad
approfondire l'agevolazione e/o
sapere cosa prevede il servizio di
Consulenza "Progettazione Piano
formativo industria 4.0 e Creazione
Dossier tecnico, ad opera di Api
servizi srl, sono invitate a mandare
una mail a

formazioneindustria4.0@apimpresa.it

(tel. 0321-398464) indicando
"Nome Azienda, Sede, Telefono,
Nominativo Referente e Mail di
contatto"



Via Aldo Moro 1
28100 NOVARA

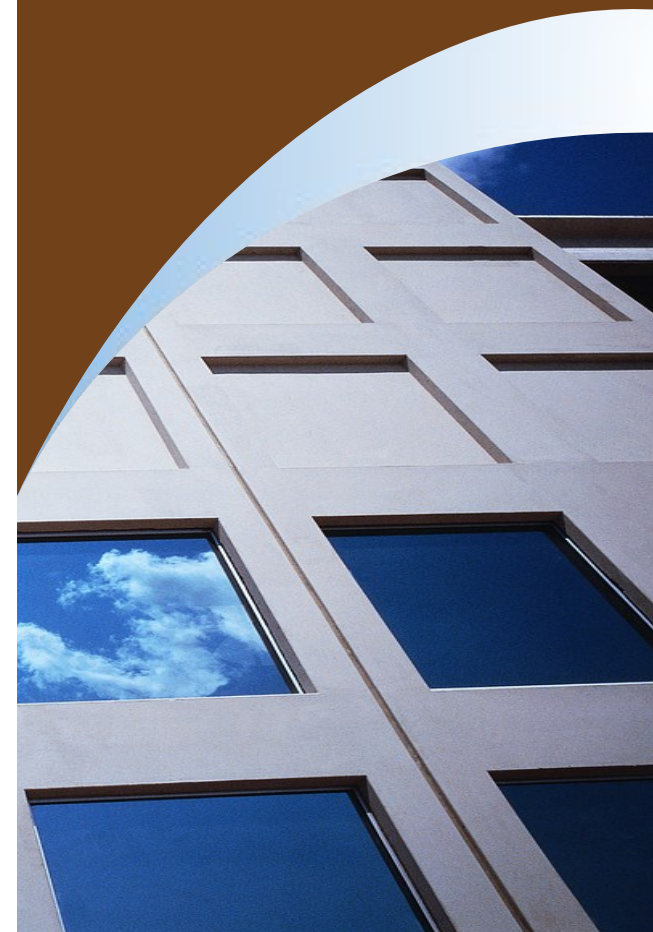
Telefono: 0321-398464
formazioneindustria4.0@apimpresa.it

www.apimpresa.it

FORMAZIONE INDUSTRIA 4.0

Credito di imposta - Come Funziona

**Il credito d'imposta è un'agevolazione
fiscale automatica che permette di
recuperare fino al 50% delle spese
relative al personale dipendente
impegnato nelle attività di formazione**



FORMAZIONE INDUSTRIA 4.0

Beneficiari

Tutti i soggetti titolari di reddito d'impresa (Imprese piccole, medie e grandi, enti non commerciali, consorzi e reti d'impresa), indipendentemente dalla natura giuridica, dalla dimensione aziendale e dal settore economico in cui operano

Vantaggi

Recupero delle spese del personale dipendente in formazione, nella misura del:

- 50% per Piccole Imprese (limite massimo annuale di € 300.000)
- 40% per Medie Imprese (limite massimo annuale di € 250.000)
- 30% per le Grandi Imprese (limite massimo annuale di € 250.000)
- 60% delle spese dei lavoratori svantaggiati o molto svantaggiati

Spese agevolabili

Personale dipendente impegnato nelle attività di formazione ammissibili (costo aziendale).

Personale dipendente impegnato come docente o tutor nella formazione (nel limite del 30% della retribuzione annua).

Per Personale dipendente si intende personale titolare di un rapporto di lavoro subordinato (indeterminato, determinato, apprendistato).

Non possono beneficiare dell'agevolazione i professionisti o collaboratori

Interventi ammissibili

L'agevolazione può essere utilizzata per la formazione sulle tecnologie previste dal Piano Nazionale Industria 4.0.

A titolo di esempio per i seguenti temi:

big data e analisi dei dati; cyber security; robotica avanzata e collaborativa; interfaccia uomo macchina; manifattura additiva; internet delle cose e delle macchine; integrazione digitale dei processi aziendali.

E i seguenti ambiti:

- Vendita e marketing
- Informatica e tecniche
- Tecnologie di produzione

Un esempio pratico

Piccola industria (40 dipendenti)

Piano formativo (100 ore x 30 dipendenti, con docenza interna)

- Corso macchine utensili CNC
- Corso gestione magazzino automatizzato
- Corso marketing
- Software sistemi progettazione CAD/CAM
- Corso Cybersecurity

Costo Piano

78.000 € per il personale (100 ore x 30 dipendenti x 26 €/ora di costo aziendale)

Il credito maturato che potrà essere recuperato nel 2021 è pari a € 39.000 (50% del costo personale)

Esclusi costi di progettazione Piano Formativo, Dossier tecnico e costi revisore.