



Disciplina delle attività estrattive: disposizioni in materia di cave

Legge Regionale 23/2016
(vigente dal 06/12/2016)



Inerti



Pietre Ornamentali



Materiali industriali

Cave - tipologie

<http://domenicorossi.eu>

PARTE 1: CARATTERI GENERALI

	Primo Stralcio (Inerti da calcestruzzo, conglomerati bituminosi e tout-venant per riempimenti e sottofondi)	Secondo Stralcio (Pietre ornamentali)	Terzo Stralcio (Minerali industriali)	Prima categoria
Litotipo	Materiale alluvionale Detrito di falda Materiale morenico Sabbie per riempimento Calcare Sabbie silicee	Pietra di Luserna Beola Gneiss Granito Diorite Sienite Serizzo Marmo Quarzite Porfido Calcare	Argilla Gesso Sabbie silicee Quarzo Torba Calcare	Argille refrattarie Caolino Olivina Minerali auriferi e associati Marna da cemento Granati e associati Idrocarburi Granati Feldspati Feldspati e associati Talco Metalli
Uso primario	Per aggregati da cls e da conglomerati bituminosi Per riempimento e rilevati Per pietrisco Per massi da scogliera	Per pietre ornamentali	Per usi industriali Per laterizi Per argille espanse Per cemento	/

Tab. 1 Report numerico dei dati derivanti dalla Banca Dati Attività Estrattive

Cave - tipologie

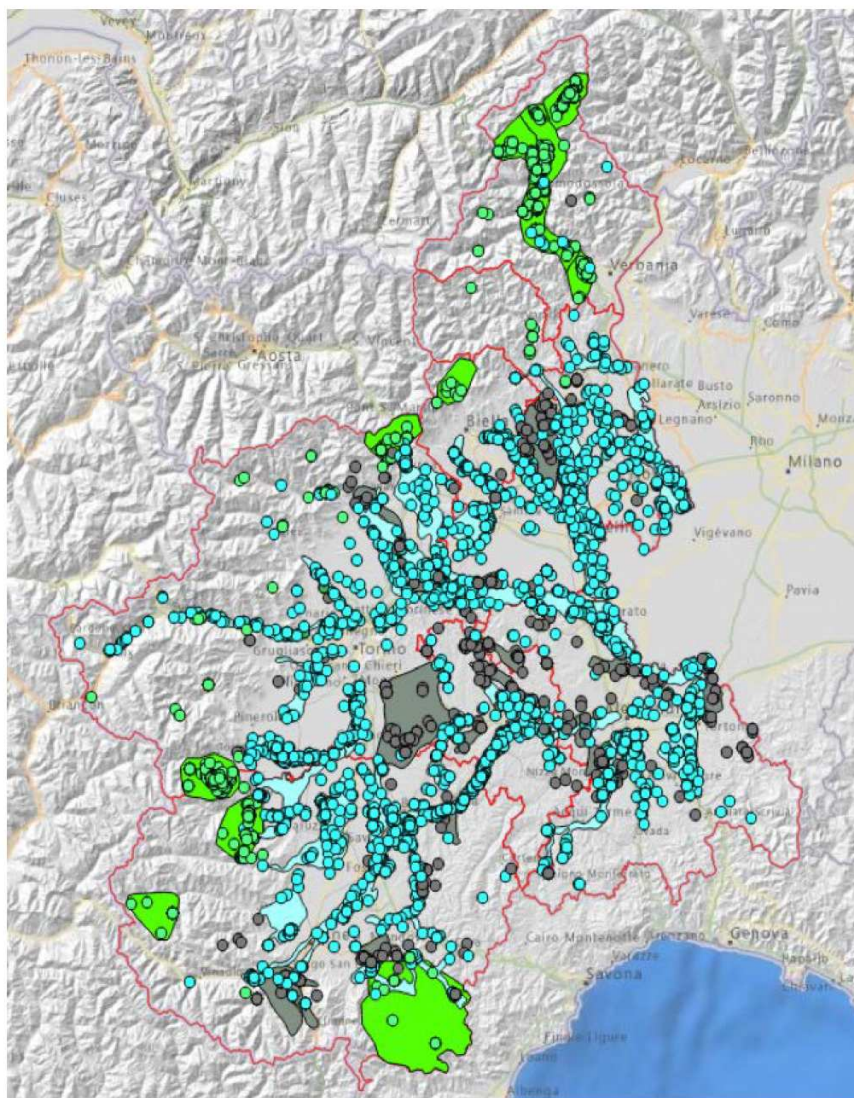
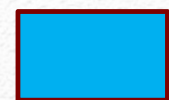


Fig. 8. Distribuzione delle cave classificate secondo il criterio esposto. In azzurro le cave (punti) ed i poli (poligoni) del primo stralcio, in verde e grigio rispettivamente quelli del secondo e terzo stralcio. Le miniere non vengono rappresentate poiché non sono oggetto di studio.



Cave primo stralcio

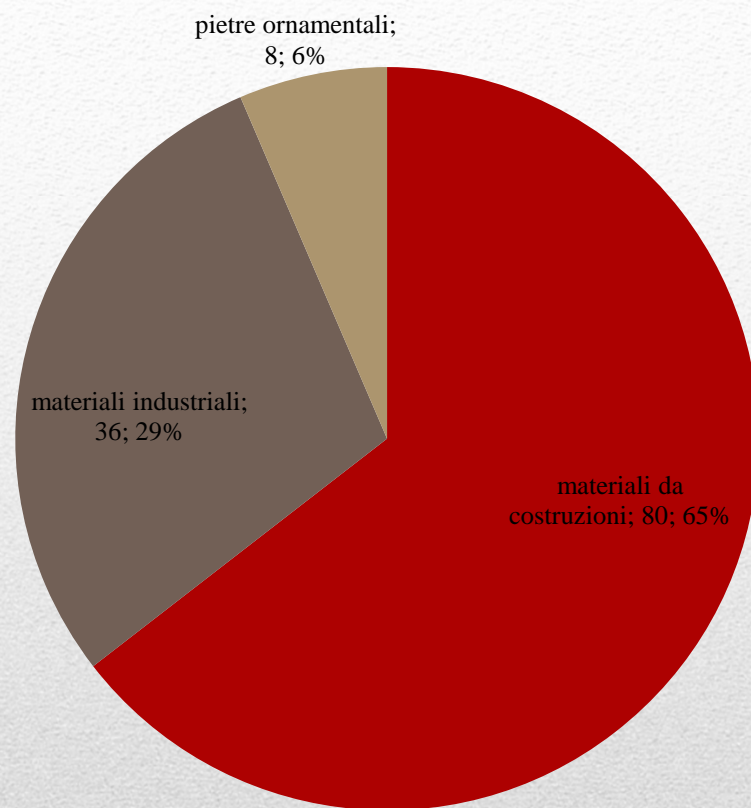


Cave secondo stralcio



Cave terzo stralcio

Cave in Piemonte



2012 in Italia	
Mc estratti in milioni	Tipologia
80	materiali da costruzioni
36	materiali industriali
8	pietre ornamentali

13 milioni estratti in
Piemonte (10%)

Alcuni dati

- il settore contava 1239 addetti nel 2011 su un totale di 222 aziende, numeri che rappresentano rispettivamente lo 0,6 % e lo 0,2% sul totale dell'economia regionale.
- Il peso del settore aumenta se prendiamo in considerazione tutta la filiera (lavorazione metalli, costruzioni edili, ecc...). Si arriva a 201.431 addetti per 94.081 unità locali: rispettivamente il 14,9% e il 25,5% del totale dell'economia regionale.
- La regione ha incassato, nel 2012, circa 1.300.000 euro dagli oneri di escavazione.

Alcuni dati / 2

- La legge regionale 69/178 era figlia **di una cultura superata: dove le risorse** naturali venivano viste come inesauribili e a completa disposizione dell'uomo che poteva sfruttarle in vista dei propri fini. Oggi noi sappiamo che le risorse sono limitate e che il nostro destino è intimamente connesso a quello della natura che sfruttiamo e che dobbiamo porci il problema di un consumo sobrio, di una diminuzione della produzione dei rifiuti e di un innalzamento dei tassi di riutilizzo e riciclo.
- La legge nazionale che inquadra l'argomento è il Regio Decreto 29 Luglio 1927 n. 1443 (Norme di carattere legislativo per disciplinare la ricerca e la coltivazione delle miniere nel **REGNO**). **Da allora non vi è più stato un** intervento normativo nazionale che determinasse criteri unici per tutto il Paese.

Situazione precedente

- Superare obsolescenza culturale
- Superare obsolescenza normativa
- Inserire un equilibrio tra attività produttiva e ambiente
- Semplificare
- Garantire il principio di legalità e la certezza dei controlli

Obiettivi del legislatore

- Pianificazione
- Diminuire il consumo di suolo attraverso l'incentivo al riciclo di sfridi e materiale da risulta
- Inserire un equilibrio tra attività produttiva e ambiente
- Valorizzazione patrimonio minerario (anche dismesso)
- Migliorare sicurezza lavoratori

Finalità della legge



Da un'economia lineare a un'economia circolare

1°

- Elaborazione testo PDL (luglio 2014 – ottobre 2015)
- Incontri sul territorio e in consiglio con diversi attori

2°

- Presentazione legge (22 ottobre 2015)
- Confronti con diversi stakeholder

3°

- Approdo in Commissione (28 gennaio 2016)
- Confronto tra i diversi gruppi consiliari e con la Giunta
- Gruppo di lavoro della commissione (licenziata il 28 ottobre 2016)

4°

- Approvazione da parte del Consiglio Regionale (9 Novembre 2016)
- Pubblicazione BUR (21 Novembre 2016)
- Entrata in vigore in data 06 Dicembre 2016

Percorso normativo

- ✓ Incentivo e regolamentazione riciclo inerti
 - (art. 2, comma 2)
 - Sconto oneri per chi ha un impianto di riciclo
 - Piano Approvvigionamento Cave di Prestito
- ✓ Diminuzione consumo di suolo
 - Art. 2
 - Programmazione
 - Piano Approvvigionamento Cave di Prestito
- ✓ Tutela delle risorse idriche sotterranee e di riempimento (art. 10, comma 6 – art. 30, comma 7)
- ✓ Tracciabilità dei rifiuti in caso di riempimento dei vuoti di cava (art. 30)
- ✓ Indicazioni per i ripristini ambientali (art. 30)
- ✓ PIANIFICAZIONE (art. 3-7)

Equilibrio con l'ambiente

- ✓ Pianificazione unica a livello regionale
- ✓ Governo pubblico di un settore vs regolazione del mercato
- ✓ Integrazione con urbanistica

Pianificazione



Pianificazione - PRAE

- ✓ Istituzione dei servizi di vigilanza (art. 36)
- ✓ Collaborazione con gli altri organi preposti al controllo
- ✓ Istruttoria più attenta con clausole di esclusione (art. 10, comma 13)
- ✓ Aumenti dei casi di decadenza (art. 23)
- ✓ Sanzioni serie (art. 37)
- ✓ Parte degli oneri di escavazione destinati alle attività di controllo (art. 26, comma 7)
- ✓ Disciplina degli incarichi professionali (art. 35)

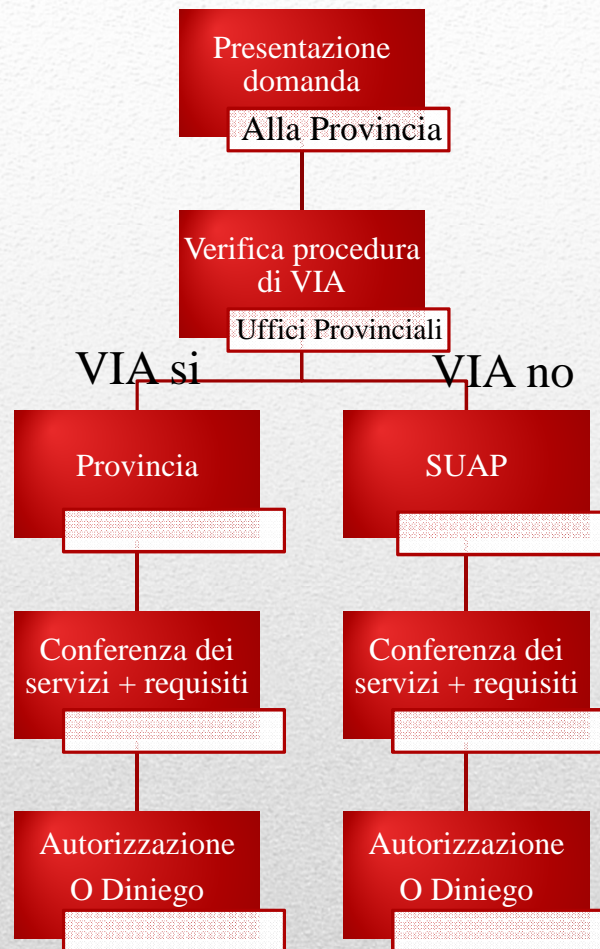
Legalità e certezza dei controlli

- ✓ In caso di coltivazione abusiva la sanzione amministrativa sarà erogata nella misura minima di venti volte e massima di 50 volte l'onere per il diritto di escavazione e comunque non inferiore a 20.000 euro
- ✓ In caso di inosservanza di obblighi e prescrizioni contenute nel provvedimento di autorizzazione o concessione si applica una sanzione tra i 3.000 e i 30.000 euro. Se riguarda la quantità viene erogata la sanzione del punto precedente (comma 1, art. 37) ridotta del 50%
- ✓ Prima circa 1.000 euro.

Sanzioni (art. 37)

- ✓ Da più leggi a una
 - Prima 4 leggi (69/78, 30/99, 44/2000, 35/2006)
- ✓ Procedimento autorizzativo semplificato
 - No convenzione
 - Con l'autorizzazione si chiude tutto il percorso
- ✓ Programmazione unica a livello regionale
- ✓ Autorizzazione a 15 anni

Semplificazione



Procedimento autorizzativo

- ✓ Durata autorizzazioni: 15 anni + 2 (art. 19)
- ✓ Valorizzazione patrimonio minerario dismesso (art. 34)

Altro

06/03/2017	art.39 stesura Regolamento Attuativo
	c.4 art.5: approvazione della disciplina sul funzionamento della conferenza di copianificazione e valutazione
05/04/2017	istituzione Servizi Vigilanza regionale e provinciali, con eventuale potere sostitutivo regionale nei confronti ATO
04/06/2017	C.7 art.30: regolamento che definisce gli indirizzi regionali per il riempimento dei vuoti di cava nell'osservanza dei seguenti principi e criteri direttivi
06/12/2017	art.40 prima relazione di attuazione
	adozione PRAE

Prossime scadenze



Grazie

[www.domenicorossi.eu](http://domenicorossi.eu)

<http://domenicorossi.eu>